

Sicherheitsdatenblatt für Blocz-Volumen



Allgemeine Hinweise:

- Die Montage darf nur durch geschultes und fachkundiges Personal erfolgen.
- Einhaltung des Sicherheitsdatenblattes ist Grundvoraussetzung für die sichere Nutzung der Volumen.
- Der Untergrund muss tragfähig sein und der aktuellen Norm für Kletterwände (DIN EN 12572-1) oder Boulderwände (DIN EN 12572-2) entsprechen.
- Die Volumen sind alle nach DIN EN 12572 hergestellt.
- Durch einen sorgsamem Umgang ist eine lange Nutzung garantiert

Lagerung

- Die Volumen sollten trocken und in belüfteten Räumen gelagert werden
- Temperaturen von +60°C bis -20°C sind kein Problem
- Die Volumen können auch gestapelt werden; wir empfehlen aber dringend, Pappe oder ähnliche geeignete Schichten dazwischen zu legen, um die Langlebigkeit der Beschichtung zu erhalten

Reinigung

- Kann mit dem üblichen Griffreiniger in ähnlicher Dosierung wie für die Klettergriffe erfolgen
- Reinigung mit dem Hochdruckreiniger ist ebenfalls möglich, hier aber auf einen ausreichenden Abstand (min. 30cm) zwischen Düse und Volumen achten (vorher testen!)
- Die Volumen nie ins Wasser / in Reinigungslösung stellen oder eintauchen
- Beim Reinigen vorher Leisten unterlegen, damit überflüssiges Wasser direkt abtropfen kann
- Hilfreich ist auch vor dem eigentlichen Reinigungsvorgang die Volumenoberfläche mit Wasser oder Griffreiniger zu benetzen und nach einer kurzen Einwirkzeit (5min) mit der Reinigung zu starten



Anschrift:

Blocz GmbH
Altchemnitz Str. 27
09120 Chemnitz
Deutschland

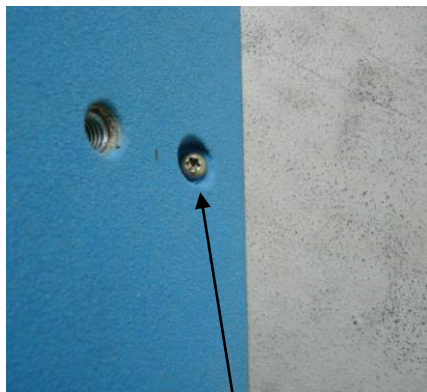
Registergericht: Amtsgericht Chemnitz
Handelsregisternummer: HRB 29388
Steuernummer: 214/106/04474
USt-IdNr.: DE298447629
GF: André Zwingenberger, Tom Petzold

Kontakt:

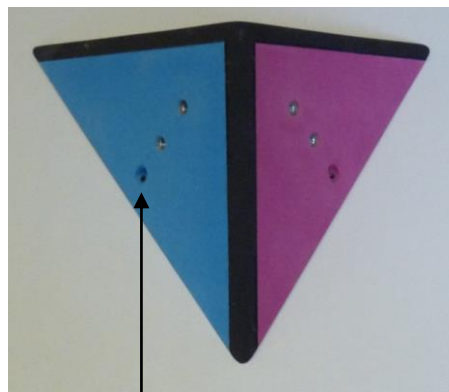
Tel.: +49 371 2709 6805
Mail: info@blocz.de
Web: www.blocz.de

Montage der Volumen (Standardvariante):

- Zur Befestigung an der Kletter- oder Boulderwand muss das Volumen an allen vorgegebenen Befestigungspunkten verschraubt werden (gefräste Vertiefungen an den Grundseiten).

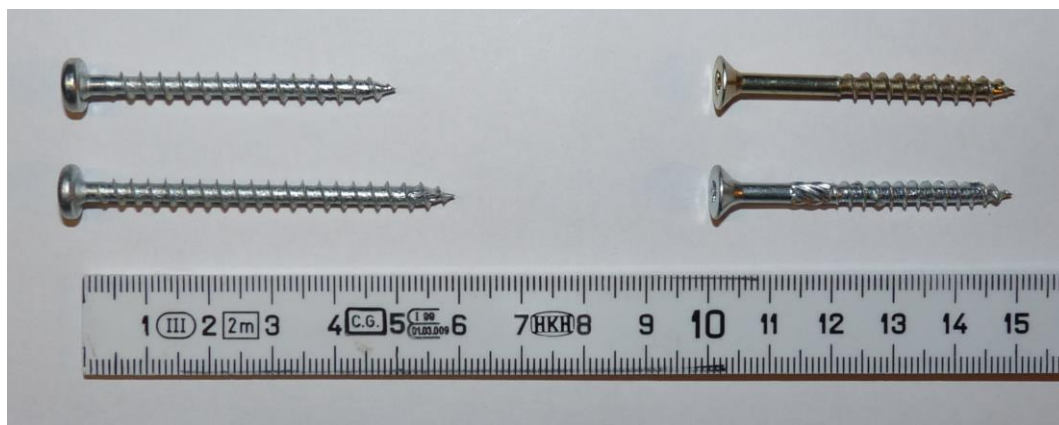


Befestigungspunkt mit Spanplattenschraube

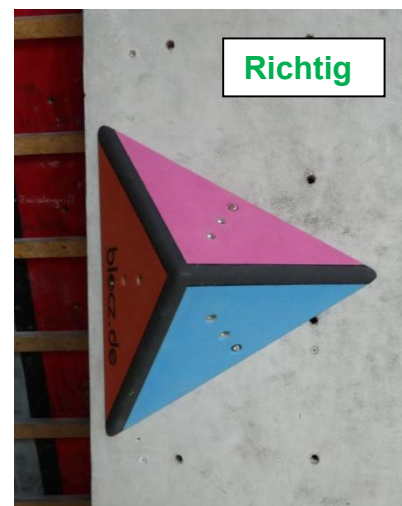
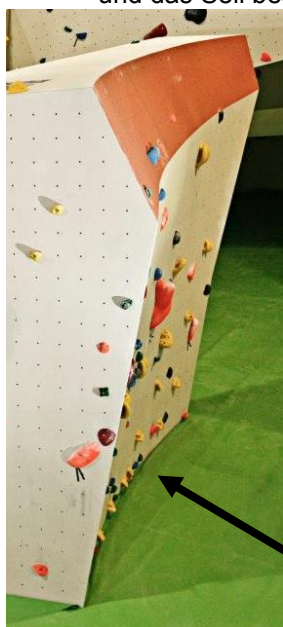


Befestigungspunkte

- Zur Befestigung müssen Spanplattenschrauben mit einer „Bauaufsichtlichen Zulassung“ der Größe 4,5x50mm oder 4,5x60mm genutzt werden, wahlweise mit Rund- oder Senkkopf und Teil- oder Vollgewinde.



- Es darf nicht in vorhandene / alte Löcher an der Kletter- / Boulderwand geschraubt werden.
- Die Volumen müssen vollflächig mit der Unterseite auf einem ebenen Bereich der Wand aufliegen.
- In Kletterhallen darf keine Seil über die Volumen laufen, da sonst die Beschichtung des Volumens und das Seil beschädigt werden können.



An einer **gekrümmten** Wand (egal ob Konkav oder Konvex) ist das Anbringen von Volumen nicht möglich!

Anschrift:

Blocz GmbH
 Altchemnitzer Str. 27
 09120 Chemnitz
 Deutschland

Registergericht: Amtsgericht Chemnitz
 Handelsregisternummer: HRB 29388
 Steuernummer: 214/106/04474
 USt-IdNr.: DE298447629
 GF: André Zwingenberger, Tom Petzold

Kontakt:

Tel.: +49 371 2709 6805
 Mail: info@blocz.de
 Web: www.blocz.de

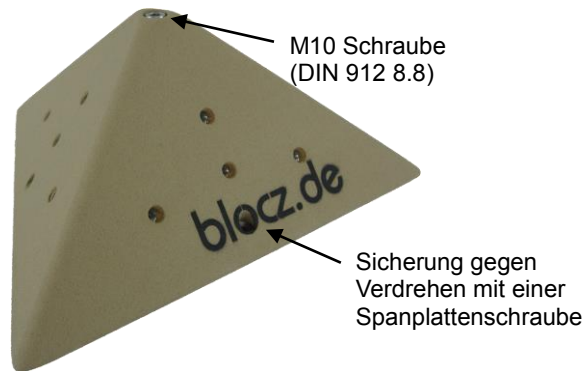
Montage der Volumen mit der M-10 Anschrauboption (Bolt-On):

- Die Hauptbefestigung wird über eine zentrale Inbusschraube (DIN 912, Festigkeitsklasse 8.8) in einer M10 Mutter der Kletterwand realisiert.
- Die Inbusschraube **muss** mit einem Drehmoment von **mindestens 20Nm** bis **maximal 40Nm** angezogen werden. **Wichtiger Hinweis:** Üblicherweise verwendete Schlagschrauber erzeugen ein Drehmoment von 200Nm und mehr. Hierbei werden Volumen und M10-Schraube nachhaltig geschädigt.
- Zusätzlich muss das Volumen mit Spanplattenschrauben (siehe Standardvariante) gegen Verdrehen in den normalen Befestigungspunkten gesichert werden.

Bis 600mm Kantenlänge (z.B. Dreieckstumpf 600)

- Sicherung mit mindestens einer Spanplattenschraube.

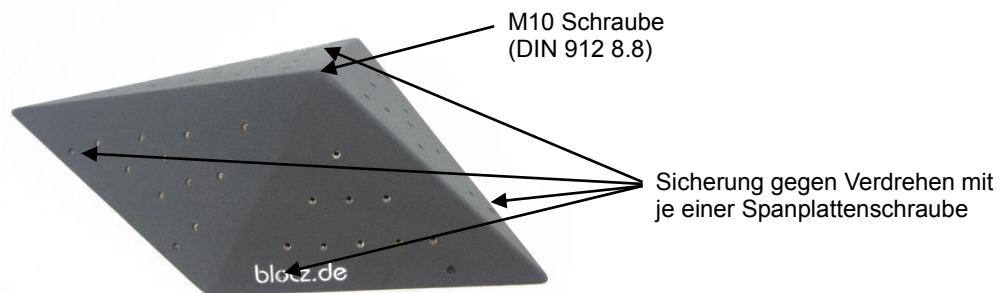
Dreieck 400



Ab 600mm Kantenlänge (z.B. Viereck asymmetrisch 750)

- Sicherung mit mindestens einer Spanplattenschraube pro Seite
- Die Spanplattenschrauben müssen die größtmögliche Entfernung zur zentralen Befestigung mit der Inbusschraube aufweisen. Bei mehreren notwendigen Befestigungspunkten müssen diese diagonal gegenüber oder mit größtmöglichen Abstand zueinander liegen

Viereck AS 750 L



Anschrift:

Blocz GmbH
Altchemnitz Str. 27
09120 Chemnitz
Deutschland

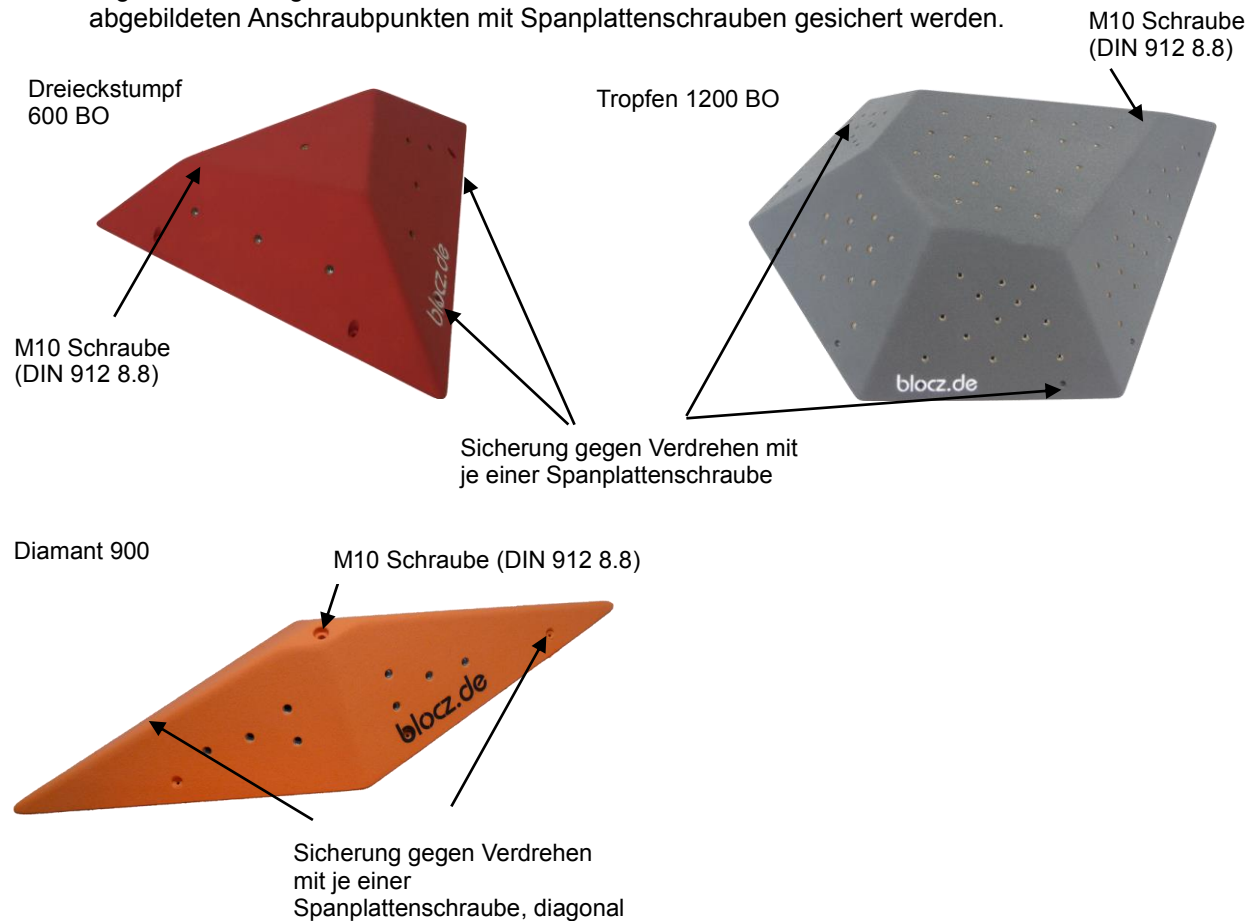
Registergericht: Amtsgericht Chemnitz
Handelsregisternummer: HRB 29388
Steuernummer: 214/106/04474
USt-IdNr.: DE298447629
GF: André Zwingenberger, Tom Petzold

Kontakt:

Tel.: +49 371 2709 6805
Mail: info@blocz.de
Web: www.blocz.de

Ausnahmen

- Volumen mit Stumpfflächen wie Dreieckstumpf oder Tropfen sowie Diamanten weichen von dieser allgemeinen Regel ab. Sie müssen mindestens an den in der Skizze abgebildeten Anschraubpunkten mit Spanplattenschrauben gesichert werden.



Anschrift:

Blocz GmbH
Altchemnitzer Str. 27
09120 Chemnitz
Deutschland

Registergericht: Amtsgericht Chemnitz
Handelsregisternummer: HRB 29388
Steuernummer: 214/106/04474
USt-IdNr.: DE298447629
GF: André Zwingenberger, Tom Petzold

Kontakt:

Tel.: +49 371 2709 6805
Mail: info@blocz.de
Web: www.blocz.de